

RZUT NISKIEGO PARTERU, SKALA 1:100

TABELA 1 – ZESTAWIENIE POMIESZCZEŃ

Nr	Pomieszczenie		Pow. [m2]
0.1	PRZEDSIONEK	LASTRYKO	3.00
0.2	SZATNIA	LASTRYKO	62.15
0.3	HOL	LASTRYKO	21.50
0.4	KŁATKA SCHODOWA	LASTRYKO	16.00
0.5	POM. GOSPODARCZE	LASTRYKO	3.20
0.6	KOTŁOWNIA	LASTRYKO	16.55
0.7	KORYTARZ	WYKLADZINA PVC	38.05
0.8	PRZEBIERALNIA	WYKLADZINA PVC	14.06
0.9	WC+NATRYSK	PŁYTKI CERAMICZNE	10.00
0.10	PRZEBIERALNIA	WYKLADZINA PVC	14.64
0.11	WC+NATRYSK	PŁYTKI CERAMICZNE	10.00
0.12	SALA KOREKCYJNA	PŁYTKI CERAMICZNE	30.65
0.13	SALA GIMNASTYCZNA	PARKIET	135.00
0.14	POM. MAGAZYNOWE	WYKLADZINA PVC	17.38
0.15	SERWEROWNIA	WYKLADZINA PVC	5.64
0.16	POM. MAGAZYNOWE	WYKLADZINA PVC	6.22
0.17	KORYTARZ	LASTRYKO	5.45
RAZEM POWIERZCHNIA UŻYTKOWA			409,49

1. Przed przystąpieniem do prac wykonawczych potrzebne wymiary zweryfikować na obiekcie.
2. Rysunek rozpatrywać łącznie z pozostałymi rysunkami technicznymi oraz z opisami technicznymi i specyfikacjami.
3. Wszelkie wątpliwości zgłaszać Inspektorowi nadzoru i Projektantom.
4. Wszelkie użyte nazwy włóknę traktować jako opcję, dopuszcza się stosowanie innych materiałów o nie gorszych parametrach technicznych.

**VOŁPE** PROJEKT

PRACOWNIA PROJEKTOWA RAFAŁ WESOŁOWSKI, TEL. 667-865-337

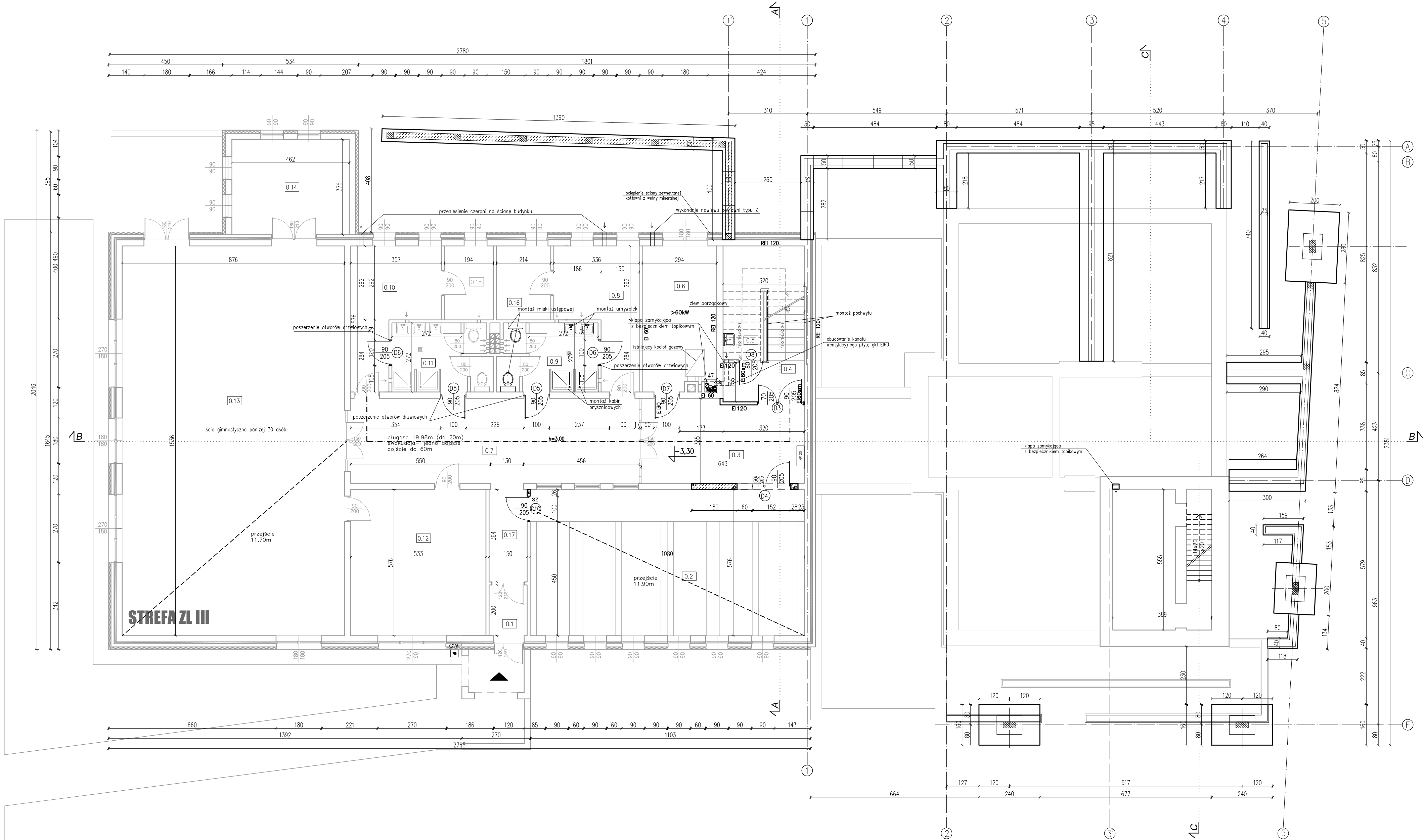
Nazwa obiektu:  
ROZBUDOWA, PRZEBUDOWA I NADBUDOWA BUDYNKU SZKOŁY  
PODSTAWOWEJ I PRZEDSZKOLA W SNOPIKOWIE

Tytuł rysunku:	Adres obiektu:	Rys.
RZUT NISKIEGO PARTERU	ul. Szkolna 1, Snopków 21-002 Jastków Dz. nr ew.: 439 obr. 060907_2.0024 Snopków	<b>A-5</b>
Inwestor:		Skala:
Gmina Jastków Panieńszczyzna, ul. Chmielowa 3 21-002 Jastków		<b>1:100</b>

BRANŻA: ARCHITEKTURA

STUDIUM: PROJEKT BUDOWLANY

Projektant: Odpowiedzialny za całość prac projektowych mgr inż. arch. Rafał Wesołowski	Uprawnienia: 221/LBOKK/2017	Data: 07.2019	Podpis:
Sprawdzający: mgr inż. arch. Ilona Piorun-Banaszek	Uprawnienia: 243/88/WŁ	Data: 07.2019	Podpis:
Asystent projektanta: mgr inż. arch. Beata Chęcińska	Uprawnienia:	Data: 07.2019	Podpis:



LEGENDA

- zamurowania/ projektowane ściany gr. 12 i 24cm
- ściana istniejąca
- projekowany kanał wentylacyjny z rury SPIRO Ø150 mm kanały wentylacyjne obudowane płytą g-k i ocieplone wełną mineralną gr.5cm
- montaż nowych drzwi wewnętrznych zgodnie z zestawieniem stolarki

UWAGI:

1. Wymiary zweryfikować na budowie.
2. Rysunek rozpatrywać z opisem technicznym oraz pozostałymi branżami.
3. wymiary stolarki okiennej
  - podano wymiary w świetle osiedzy (otwór w ścianie w stanie surowym, niewykończonym) drzwiowa
  - podano wymiary w świetle ościeżnicy (światło futryny drzwiowej)