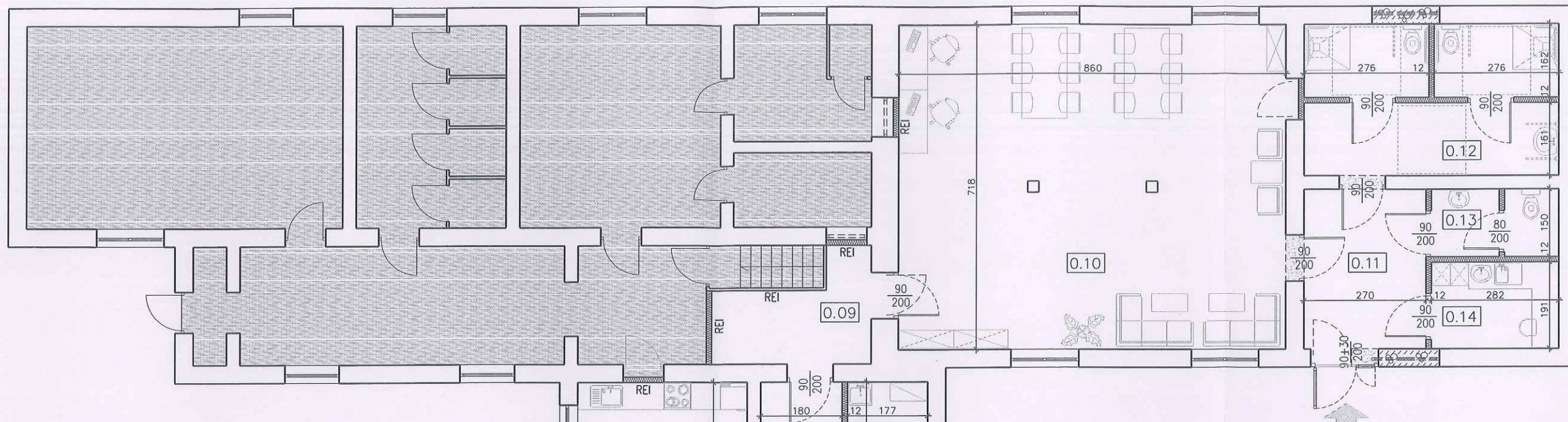


## RZUT PRZYZIEMIA INWENTARYZACJA

Jednostka projektowa:	PRZEDSIĘBIORSTWO USŁUGOWO-HANDLOWE "ABAKUS" Wojciech Świątek 21-030 Mołycz, Stasin 1		
Inwestor:	Gmina Jastków ul. Chmielowa 3; 21-002 Jastków	Panieńszczyzna	Data: XI 2018r.
Nazwa i adres inwestycji:	UTWORZENIE KLUBU SENIORA W JASTKOWIE  GMINA JASTKÓW PANIEŃSZCZYŻNA DZIAŁKA NR EWID. 41/9, ALEJA WARSZAWSKA 43		Faza: inwentaryzacja
			Skala: 1:100
			Nr rysunku: 1A
Nazwa rysunku:	RZUT PRZYZIEMIA - INWENTARYZACJA		
Imię i nazwisko / nr uprawnień	Specjalność:		Podpis:
Opracował:	mgr inż. Wojciech Świątek nr upr. 2767/Lb/94	budowlana	
Niniejsza koncepcja jest chroniona prawem autorskim. Kopiowanie, publikowanie oraz wykorzystanie koncepcji do jakichkolwiek innych celów bez wiedzy i zgody autorów jest zabronione na mocy Ustawy o Prawie Autorskim i prawach pokrewnych z dnia 4 lutego 1994 r. (Dz.U.z 1994r., nr 24, poz.83)			





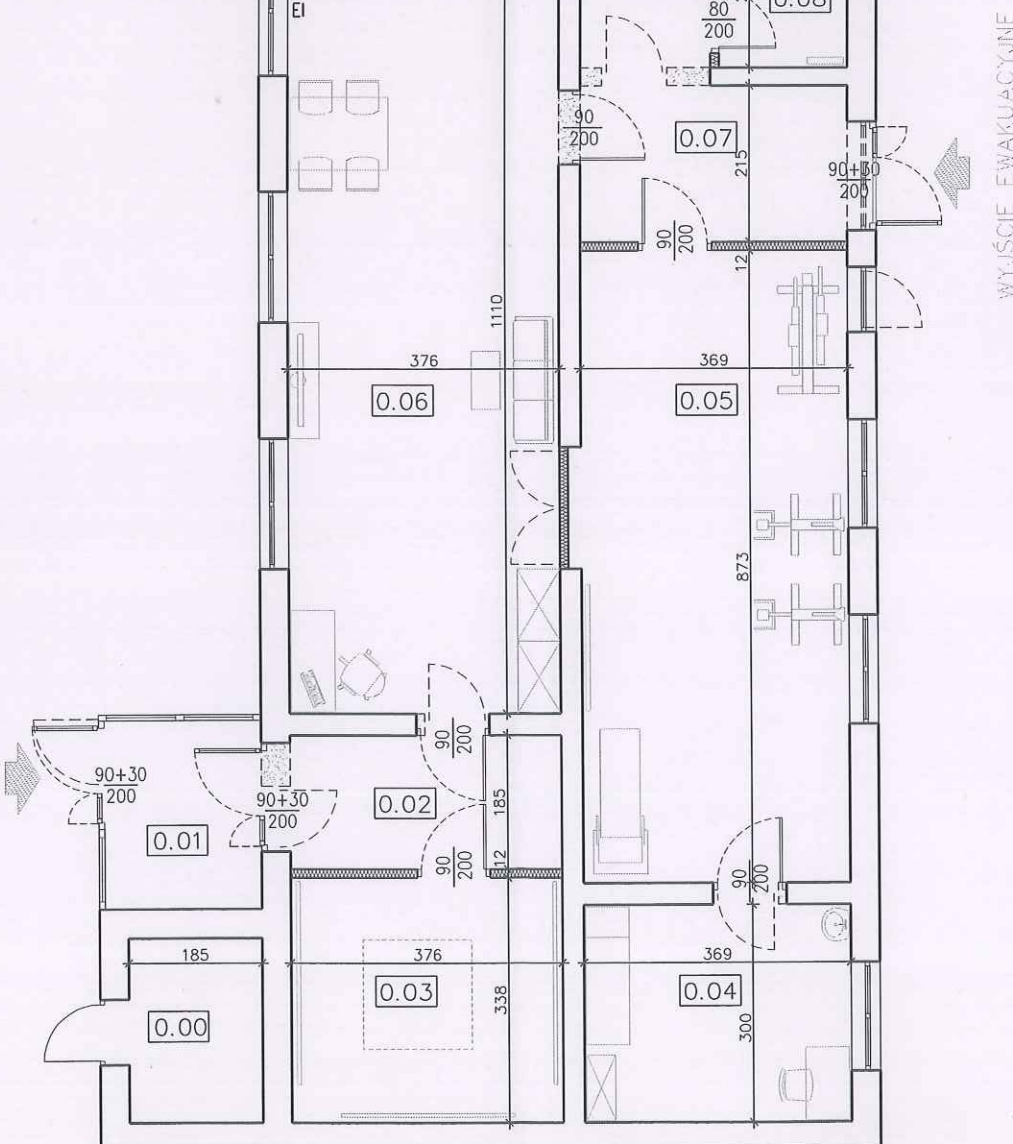
#### OZNACZENIA GRAFICZNE

- Obszar poza zakresem opracowania
- Ściany istniejące murowane
- Ściany do wyburzenia
- Ściany projektowane - zamurowania
- Ściany projektowane działowe z płyt g-k (systemowe)
- Stolarka do demontażu

#### ZESTAWIENIE POMIESZCZEŃ

NR	NAZWA POMIESZCZENIA	POSADZKA	POW.[m <sup>2</sup> ]
0.00	POMIESZCZENIE MAGAZYNOWE	plytki gresowe	4.70
0.01	WIATROLAP	plytki gresowe	5.65
0.02	KOMUNIKACJA	plytki gresowe	6.95
0.03	SZATNIA	plytki gresowe	12.70
0.04	POKÓJ ZABIEGOWO-PIELĘGNIARSKI	wykładzina PCV	11.00
0.05	POM. DO UTRZ. AKTYWNOŚCI RUCHOWEJ	wykładzina PCV	32.20
0.06	POMIESZCZENIE KLUBOWE Z ANEK.KUCHENNYM	wykładzina PCV	41.70
0.07	KOMUNIKACJA	plytki gresowe	12.30
0.08	POMIESZCZENIE PORZĄDKOWE	plytki gresowe	3.90
0.09	KOMUNIKACJA	plytki gresowe	6.60
0.10	POM. OCÓLNODOSTĘPNE	wykładzina PCV	61.75
0.11	KOMUNIKACJA	plytki gresowe	9.50
0.12	ŁAZIENKA	plytki gresowe	18.00
0.13	WC PRACOWNIKÓW	plytki gresowe	4.00
0.14	POMIESZCZENIE SOCJALNE	wykładzina PCV	5.35
			236.30

GŁÓWNE WEJŚCIE  
WYJŚCIE EWAKUACYJNE



WYJŚCIE EWAKUACYJNE

## RZUT PRZYZIEMIA KONCEPCJA PROJEKTOWA

#### UWAGA:

ZE WZGLĘDU NA WYSOKOŚĆ POMIESZCZEŃ NR 0.04, 0.05, 0.06 SĄ TO POMIESZCZENIA PRZEZNACZONE DO JEDNOCZESNEGO PRZEBYWANIA MAKSYMALNIE 4 OSÓB.

Jednostka projektowa:	PRZEDSIĘBIORSTWO USŁUGOWO-HANDLOWE "ABAKUS" Wojciech Świątek 21-030 Morycz, Stasin 1	
Inwestor:	Gmina Jastków ul. Chmielowa 3; 21-002 Jastków	Data: XI 2018r.
Nazwa i adres inwestycji:	UTWORZENIE KLUBU SENIORA W JASTKOWIE  GMINA JASTKÓW PANIEŃSZCZYŻNA DZIAŁKA NR EWID. 41/9, ALEJA WARSZAWSKA 43	Faza: konceptcja  Skala: 1:100  Nr rysunku: 2A
Nazwa rysunku:	RZUT PRZYZIEMIA - KONCEPCJA PROJEKTOWA	
Imię i nazwisko / nr uprawnień	mgr inż. Wojciech Świątek nr upr. 2767/Lb/94	Specjalność: budowlana
Opracował:		Podpis:
Niniejsza koncepcja jest chroniona prawem autorskim. Kopiowanie, publikowanie oraz wykorzystanie koncepcji do jakichkolwiek innych celów bez wiedzy i zgody autorów jest zabronione na mocy Ustawy o Prawie Autorskim i prawach pokrewnych z dnia 4 lutego 1994 r. (Dz.U.z 1994r., nr 24, poz.83)		