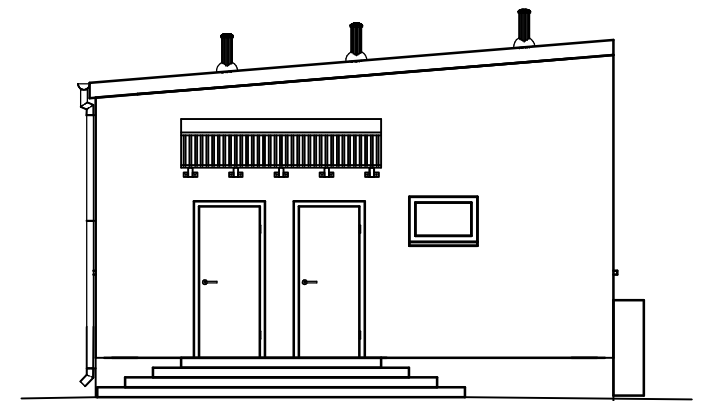
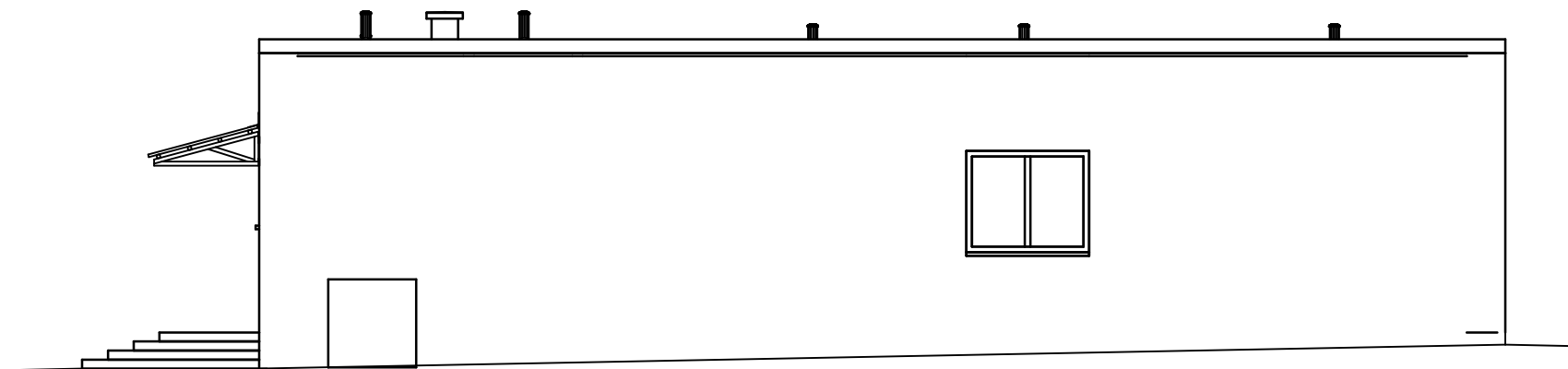


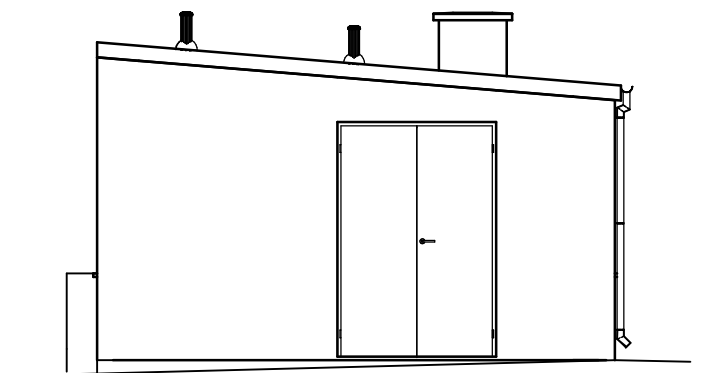
Elewacja południowo-wschodnia 1:100



Elewacja północno-wschodnia 1:100



Elewacja północno-zachodnia 1:100



Elewacja południowo-zachodnia 1:100

Elewacje - stan istn. i proj. 1:100

Proinstal s.c. ZP-UB			
20-701 Lublin, ul. Nałęczowska 25			
Inwestor	Gmina Jastków, ul. Chmielowa 3, Panieńszczyzna, 21-002 Jastków	Faza	PB
Temat	Przebudowa (modernizacja) stacji uzdatniania wody w Sieprawkach, gm. Jastków	Data	10.2015 r.
Tytuł rys.	Elewacje - stan istniejący i projektowany	Skala	1:100
Proj. bud.	inż. Eugeniusz Józefczuk upr. bud. 573/Lb/77	Podpis	B-6
Sprawdził	mgr inż. Piotr Józefczuk upr. bud. LUB/0240/POOK/08	Podpis	